

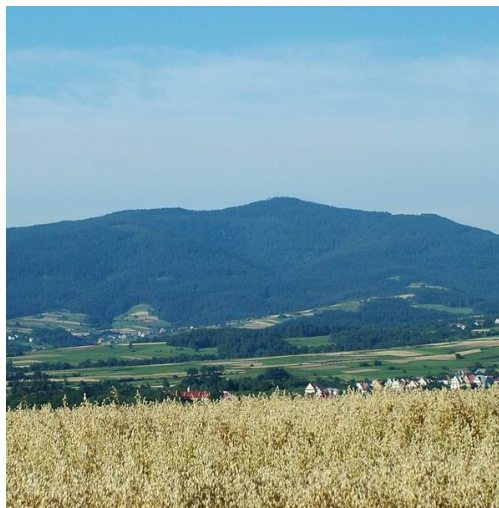


# Sołectwo Słopnice Mogielica

SOŁECTWO SŁOPNICE MOGIELICA

**Sołtys: Jerzy Sołtys**

**Skład Rady Sołeckiej:**



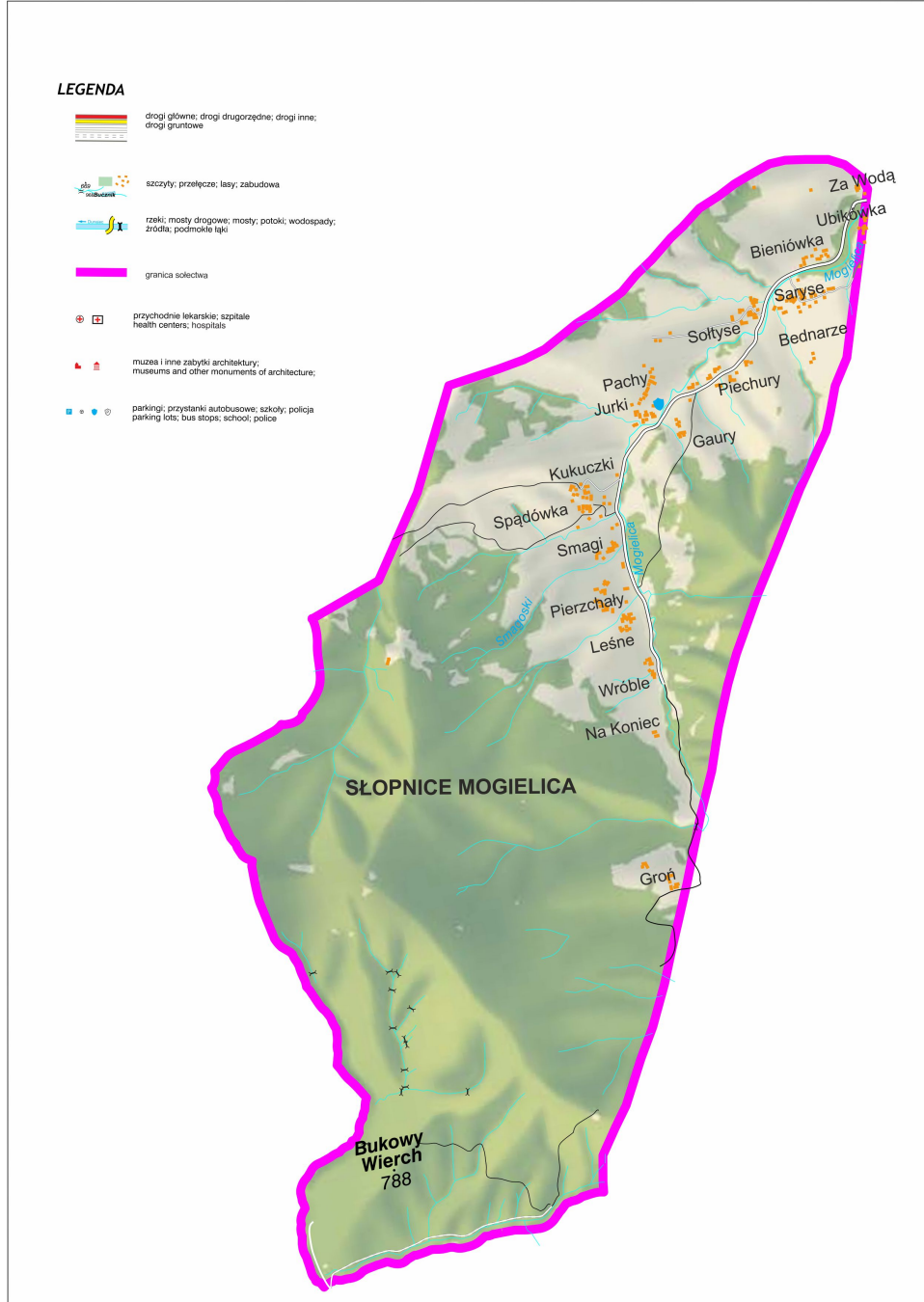
**Irena Kulpa**

**Kazimierz Kurek**

**Kazimierz Burdek**

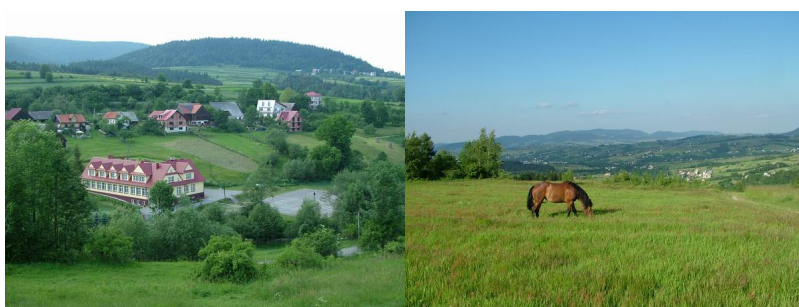
Liczba mieszkańców należących do sołectwa wynosi **740 osób** (*stan na 31 grudnia 2016 r.*)

W skład SOŁECTWA SŁOPNICE MOGIELICA wchodzi 18 osiedli: **Bednarze, Bieniówka, Gaury, Groń, Jurki, Kukuczki, Leśne, Na Koniec, Pachy, Piechury, Pierzchały, Saryse, Smagi, Sołtyse, Spądówka, Ubikówka, Wróble, Za Wodą.**



## [DZIAŁALNOŚĆ SOŁECTWA REGULUJE STATUT](#)

Sołectwo to ma bardzo specyficzne położenie, a mianowicie leży u podnóży najwyższego wzniesienia Beskidu Wyspowego- góry Mogielica (1170 m n. p. m) stąd też jego nazwa. Z Mogielicy rozpościera się malowniczy widok Słopnic, a podczas doskonałych warunków pogodowych można podziwiać także przyległe pasma górskie.



Na jego terenie znajdują się także:

- [kaplica dojazdowa "Pod Mogielicą", poświęcona 1 VI 1998 r.](#)
- [Szkoła Podstawowa Nr 4](#)
- ujęcie wody dla wodociągu gminnego
- [Ścieżka Historyczno-Edukacyjna 1 Pułku Strzelców Podhalańskich AK im. Juliana Krzewickiego](#)

Przez jej teren przebiega [trasa pieszo-rowerowa \(górska\) nr 1 i nr 2.](#)

