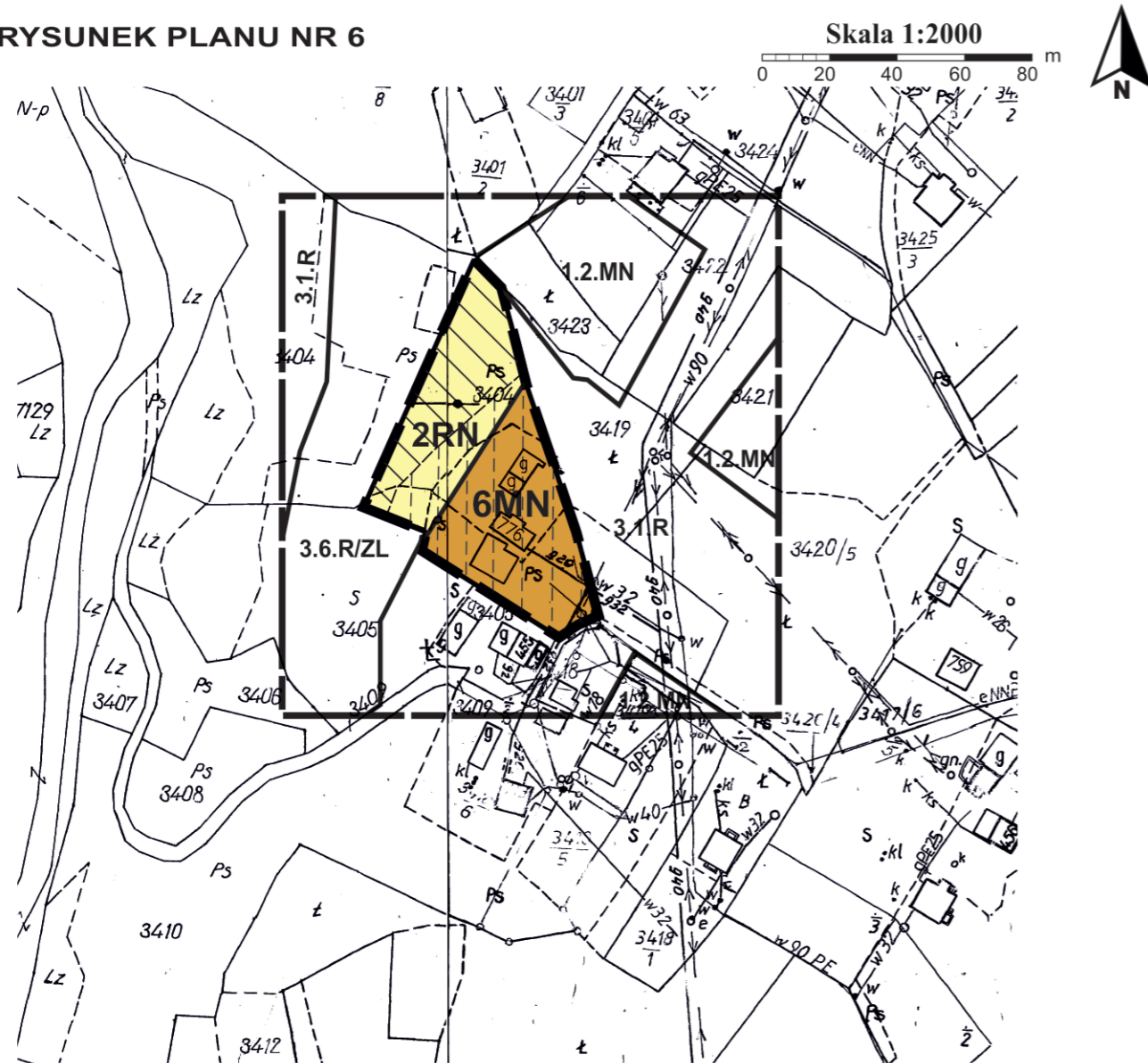


**ZMIANA MIEJSCOWEGO PLANU ZAGOSPODAROWANIA PRZESTRZENNEGO  
GMINY SŁOPNICE**

**Wieś Słopnice Szlacheckie, część działki nr 3404**

**RYSUNEK PLANU NR 6**



**Informacja o ustaleniach obowiązującego planu w granicach analizowanego otoczenia**  
(poza granicami opracowania zmiany planu)

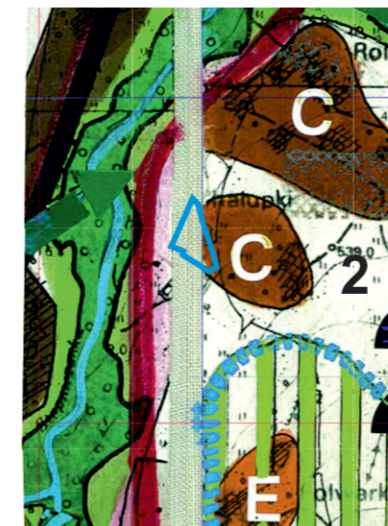
	Linie rozgraniczające tereny o różnym przeznaczeniu
	Teren zabudowy mieszkaniowej jednorodzinnej
	Tereny rolne
	Tereny rolne do zalesień

Załącznik Nr 6  
do uchwały Nr .....  
Rady Gminy Słopnice  
z dnia .....

**LEGENDA**

	Granice analizowanego otoczenia
<b>Ustalenia planu</b>	
	Granice obszaru objętego planem
	Linie rozgraniczające tereny o różnym przeznaczeniu lub różnych zasadach zagospodarowania
	Teren zabudowy mieszkaniowej jednorodzinnej
	Teren rolnictwa z zakazem zabudowy
	Teren osuwiska aktywnego okresowo
	Teren zagrożony osuwaniem się mas ziemnych
<b>Elementy informacyjne</b>	
	Południowomałopolski Obszar Chronionego Krajobrazu

**Wyrys ze studium uwarunkowań i kierunków zagospodarowania przestrzennego Gminy Słopnice, uchwalonego uchwałą Nr XII/86/99 Rady Gminy Słopnice z dnia 29.12.1999r**



<b>Legenda</b>	
	<b>Strefa pogórzy ,rolno-zadrzewieniowa lokalnie osadnicza - Pogórze Beskidu Wyspowego</b> Dominacja rolnictwa , turystyki i rekreacji z dopuszczeniem rozwoju osadnictwa w obrębie istniejących skupisk zabudowy Północne stoki do rozwoju sportów zimowych Zwiększenie zalesień i zadrzewień
	<b>Strefa umiarkowanego rozwoju mieszkalnictwa usług i rzemiosła nieuciążliwego</b> Rozwój poprzez uzupełnienia, adaptacje, modernizacje Nowe siedliska realizować na dużych działkach z dużym udziałem zieleni uwzględnieniu ochrony środowiska przyrodniczego i kulturowego Wskazana adaptacja starych zagród na cele rekreacyjne -
	<b>Strefy zainwestowania preferowane dla funkcji rekreacyjnych</b>
	Tereny leśne
	Wody płynące wraz z obudową biologiczną
	Tereny otwarte - rolne
	Tereny dawnego przemysłu ludowego i historycznych folwarków

Proponowane kierunki zagospodarowania przestrzennego w obrębie poszczególnych stref przyrodniczych, kulturowych i osadniczych wyrażają główne kierunki rozwoju, które powinny dominować na danym obszarze lecz ostateczne przesądzenia winny znaleźć się w planach miejscowych

Źródło pochodzenia mapy: państwowy zasób geodezyjny i kartograficzny prowadzony przez Starostę Limanowskiego.  
Układ współrzędnych mapy ETRS89/POLAND CS 2000 ZONE 7 ID EPSG: 2178